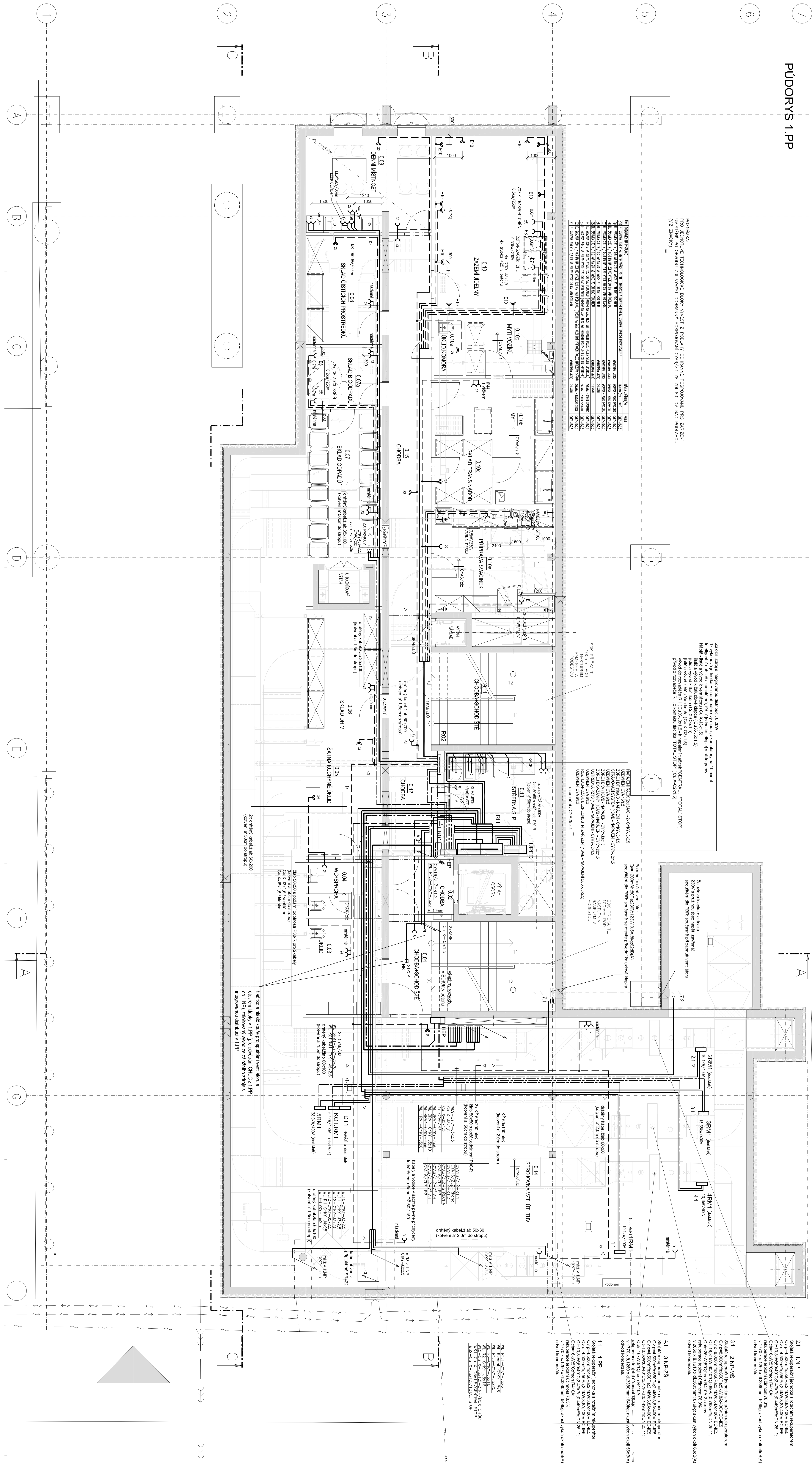


PUDORYS 1.PP



LEGENDA

KABELY ČYRY, ČYA, CU-VI80 P30-R, TRÍDY REAKCE NA OHĚN B2cas1,d0 (FUNKČNÍ SCHOPNOST PŘI POŽÁRU)
=CU X VE VÝKRESE

VOLNĚ V SDK STĚNÁCH, NAD PODHLEDEM, V TRUBKÁCH VE STROPE

SVODY K NASTĚNNÝM ZÁSUVKAM V TUHÝCH TRUBKÁCH NA POVrchU
VODNE V KABELOVÝCH ZDABECH OPEVNĚNÍCH KE SÍKOPO (SIENĚ)

KABELY V ŠACHTĚ PEVNĚ PŘÍCHYCNĚNÉ KE KABELOVÉMU ŽLABU UPEVNĚNÉ

ROZVODY K ZÁSILKÁM - CYKY-13x2.5

ROZVODY OSTATNÍ – DLE POPISU VE VÝKRESE

ZASUVKY – ZAPUŠTENÉ/NAŠTENÉ PRAVIDELNĚ, TYP DLE INVESTORA
ZASUVKY – VĚŠKA 11m NAD PODLAHOU A KRYTÍ 1830 (ROKLIK NE)

POŽÁRNÍ TLAČÍTKO – NÁSTĚNNÉ PŘEVEDENÍ, VÝŠKA 1,1m NAD PODLAŽKOVÝM ÚROVNÍ

1. ZÁKLADNÍ ÚDAJE
2. VÝPOČET PRŮTOKU
3. VÝPOČET PRŮTOKU
4. VÝPOČET PRŮTOKU
5. VÝPOČET PRŮTOKU
6. VÝPOČET PRŮTOKU
7. VÝPOČET PRŮTOKU
8. VÝPOČET PRŮTOKU
9. VÝPOČET PRŮTOKU
10. VÝPOČET PRŮTOKU

2000, 2001, 2002, 2003, 2004, 2005, 2006, 2007, 2008, 2009, 2010, 2011, 2012, 2013, 2014, 2015, 2016, 2017, 2018, 2019, 2020, 2021, 2022, 2023, 2024, 2025, 2026, 2027, 2028, 2029, 2030, 2031, 2032, 2033, 2034, 2035, 2036, 2037, 2038, 2039, 2040, 2041, 2042, 2043, 2044, 2045, 2046, 2047, 2048, 2049, 2050, 2051, 2052, 2053, 2054, 2055, 2056, 2057, 2058, 2059, 2060, 2061, 2062, 2063, 2064, 2065, 2066, 2067, 2068, 2069, 2070, 2071, 2072, 2073, 2074, 2075, 2076, 2077, 2078, 2079, 2080, 2081, 2082, 2083, 2084, 2085, 2086, 2087, 2088, 2089, 2090, 2091, 2092, 2093, 2094, 2095, 2096, 2097, 2098, 2099, 2100, 2101, 2102, 2103, 2104, 2105, 2106, 2107, 2108, 2109, 2110, 2111, 2112, 2113, 2114, 2115, 2116, 2117, 2118, 2119, 2120, 2121, 2122, 2123, 2124, 2125, 2126, 2127, 2128, 2129, 2130, 2131, 2132, 2133, 2134, 2135, 2136, 2137, 2138, 2139, 2140, 2141, 2142, 2143, 2144, 2145, 2146, 2147, 2148, 2149, 2150, 2151, 2152, 2153, 2154, 2155, 2156, 2157, 2158, 2159, 2160, 2161, 2162, 2163, 2164, 2165, 2166, 2167, 2168, 2169, 2170, 2171, 2172, 2173, 2174, 2175, 2176, 2177, 2178, 2179, 2180, 2181, 2182, 2183, 2184, 2185, 2186, 2187, 2188, 2189, 2190, 2191, 2192, 2193, 2194, 2195, 2196, 2197, 2198, 2199, 2200, 2201, 2202, 2203, 2204, 2205, 2206, 2207, 2208, 2209, 2210, 2211, 2212, 2213, 2214, 2215, 2216, 2217, 2218, 2219, 2220, 2221, 2222, 2223, 2224, 2225, 2226, 2227, 2228, 2229, 2230, 2231, 2232, 2233, 2234, 2235, 2236, 2237, 2238, 2239, 2240, 2241, 2242, 2243, 2244, 2245, 2246, 2247, 2248, 2249, 2250, 2251, 2252, 2253, 2254, 2255, 2256, 2257, 2258, 2259, 2260, 2261, 2262, 2263, 2264, 2265, 2266, 2267, 2268, 2269, 2270, 2271, 2272, 2273, 2274, 2275, 2276, 2277, 2278, 2279, 2280, 2281, 2282, 2283, 2284, 2285, 2286, 2287, 2288, 2289, 2290, 2291, 2292, 2293, 2294, 2295, 2296, 2297, 2298, 2299, 2300, 2301, 2302, 2303, 2304, 2305, 2306, 2307, 2308, 2309, 2310, 2311, 2312, 2313, 2314, 2315, 2316, 2317, 2318, 2319, 2320, 2321, 2322, 2323, 2324, 2325, 2326, 2327, 2328, 2329, 2330, 2331, 2332, 2333, 2334, 2335, 2336, 2337, 2338, 2339, 2340, 2341, 2342, 2343, 2344, 2345, 2346, 2347, 2348, 2349, 2350, 2351, 2352, 2353, 2354, 2355, 2356, 2357, 2358, 2359, 2360, 2361, 2362, 2363, 2364, 2365, 2366, 2367, 2368, 2369, 2370, 2371, 2372, 2373, 2374, 2375, 2376, 2377, 2378, 2379, 2380, 2381, 2382, 2383, 2384, 2385, 2386, 2387, 2388, 2389, 2390, 2391, 2392, 2393, 2394, 2395, 2396, 2397, 2398, 2399, 2400, 2401, 2402, 2403, 2404, 2405, 2406, 2407, 2408, 2409, 2410, 2411, 2412, 2413, 2414, 2415, 2416, 2417, 2418, 2419, 2420, 2421, 2422, 2423, 2424, 2425, 2426, 2427, 2428, 2429, 2430, 2431, 2432, 2433, 2434, 2435, 2436, 2437, 2438, 2439, 2440, 2441, 2442, 2443, 2444, 2445, 2446, 2447, 2448, 2449, 2450, 2451, 2452, 2453, 2454, 2455, 2456, 2457, 2458, 2459, 2460, 2461, 2462, 2463, 2464, 2465, 2466, 2467, 2468, 2469, 2470, 2471, 2472, 2473, 2474, 2475, 2476, 2477, 2478, 2479, 2480, 2481, 2482, 2483, 2484, 2485, 2486, 2487, 2488, 2489, 2490, 2491, 2492, 2493, 2494, 2495, 2496, 2497, 2498, 2499, 2500, 2501, 2502, 2503, 2504, 2505, 2506, 2507, 2508, 2509, 2510, 2511, 2512, 2513, 2514, 2515, 2516, 2517, 2518, 2519, 2520, 2521, 2522, 2523, 2524, 2525, 2526, 2527, 2528, 2529, 2530, 2531, 2532, 2533, 2534, 2535, 2536, 2537, 2538, 2539, 2540, 2541, 2542, 2543, 2544, 2545, 2546, 2547, 2548, 2549, 2550, 2551, 2552, 2553, 2554, 2555, 2556, 2557, 2558, 2559, 2560, 2561, 2562, 2563, 2564, 2565, 2566, 2567, 2568, 2569, 2570, 2571, 2572, 2573, 2574, 2575, 2576, 2577, 2578, 2579, 2580, 2581, 2582, 2583, 2584, 2585, 2586, 2587, 2588, 2589, 2590, 2591, 2592, 2593, 2594, 2595, 2596, 2597, 2598, 2599, 2600, 2601, 2602, 2603, 2604, 2605, 2606, 2607, 2608, 2609, 2610, 2611, 2612, 2613, 2614, 2615, 2616, 2617, 2618, 2619, 2620, 2621, 2622, 2623, 2624, 2625, 2626, 2627, 2628, 2629, 2630, 2631, 2632, 2633, 2634, 2635, 2636, 2637, 2638, 2639, 2640, 2641, 2642, 2643, 2644, 2645, 2646, 2647, 2648, 2649, 2650, 2651, 2652, 2653, 2654, 2655, 2656, 2657, 2658, 2659, 2660, 2661, 2662, 2663, 2664, 2665, 2666, 2667, 2668, 2669, 2670, 2671, 2672, 2673, 2674, 2675, 2676, 2677, 2678, 2679, 2680, 2681, 26

DVOUZASUVKA 16A/250V AC S PŘEPĚTOVOU OCHRANOU SP

ZÁSUVKA, DVOUZÁSUVKA 16A/250V AC ozn. "nástěnné",

KRITI IP44, BARVA ŠEDA

DVOUZASUVKA 16A/250V AC ozn. "nástenná" S PRÍPĚTOVOU
NÁSTĚNNÉ PŘÍPOJENÍ BARVA ŽELTÁ

INSOLVENCE PROCEEDINGS, CIVIL SERV

PROSTRĚDÍ (ČSN 33 2000-5-51 ed.3+Z1+Z2, ČSN 33 2000-

MYTI, MYTI VOZIKU

AB8, AD4 - PROSTORY ZYLAST NEBEZPEČNÉ

OSTATNI MÍSTNOSTI

UMYVADLO, DŘEŽ - UMYVACÍ PROSTOR DLE ČSN 33 2130 ed.4

SPRCHA – ZŇNY DLE ČSN 33 2000-7-701 ed.2

3NPE, 4

REVIZE 1 - 02/2025 AUTOMAT

 $\pm 0.05 = 201.50 \text{ mm Wp}$

INVESTIGATOR : STANISLAW WESLO BRNO

MATEŘSKÁ A ZÁKLADNÍ ŠKO

ŠÁMALOVÁ, BRNO – ŽIDENICE

STUPEŃ :	DOKUMENTACE PRO REALIZACI STAVBY
----------	----------------------------------

GENERAL INFORMATION :

SCHEIDTKE ET AL. • 1000

POSTAGE : 3614036

D.1.4.6 SILNOPROUDĚ INSTALACE

WEDDING PROQUESTANT : INC-MARCH, TWO SYMBLENNY

ZOOPOWŁONÉ PROJEKTANT :	ING. MADEIRA RYSOVA
-------------------------	---------------------

VIRBUČIONAI :	INŠ. NADEŽDA RYŠOVA
KONTROLINIAI :	INŠ. ARCH. MARTIN BOGALIK

<p> NAME _____ ADDRESS _____ CITY _____ STATE _____ ZIP _____ </p>	<p> NAME _____ ADDRESS _____ CITY _____ STATE _____ ZIP _____ </p>
---	---

—

PUDOKYS 1.PP – ZASUOKY A OSTA
